

# FICHA DE PRODUCTO

## Lote 1. Despachos de dirección y mesas de estrado.

### Mesa principal despacho de dirección Ottima Pórtico - Steelcase

La colección Ottima Pórtico combina un diseño atemporal y elegante con un alto rendimiento, adaptándose a las exigencias de los entornos de trabajo actuales. Sus icónicos pies, combinados con la extensa gama de acabados disponibles, aportan un toque distintivo.

Versátil y funcional, Ottima Pórtico permite configurar soluciones que equilibran la concentración individual y el trabajo en equipo, creando entornos eficientes, inspiradores y bien pensados.

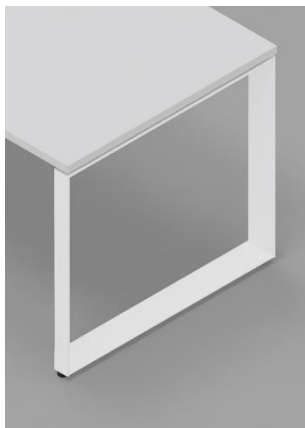


# Diseño y accesorios Ottima Portico

## Tipos de pies



Pie OTTIMA abierto



Pie OTTIMA cerrado



Pie PÓRTICO abierto



Pie PÓRTICO cerrado

## Elementos de privatización



### Faldón

- Metálico
- Laminado
- PET



### Pantallas

- Vidrio
- Laminado
- Tapizado



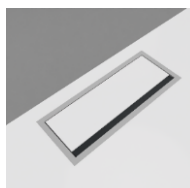
### Pantallas

- Vidrio
- Laminado
- Tapizado

## Electrificación



Rebaje en canto frontal



Tapa abatible laminada



Tapa de plástico



Tablero deslizante

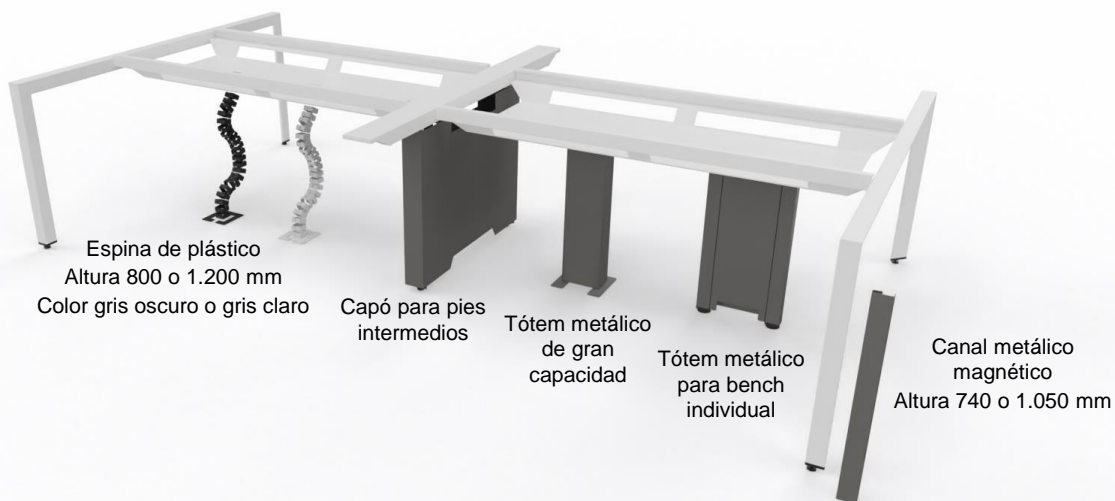


Tapa metálica abatible bidireccional



Electrificación integrada en tablero

## Elementos de subida de cableado



# Descripción Técnica Ottima Portico

## General

- Altura nominal del plano de trabajo de 740 mm con ajuste manual mediante niveladores:
  - Ajuste pies PÓRTICO: -5/+80 mm
  - Ajuste pies OTTIMA: -5/+15 mm

## Estructura

- Tubo de acero horizontal atornillado a los dos pies laterales, recubierto con pintura al polvo de resina epoxi libre de COVs
- La estructura se fija al tablero mediante un sistema de tornillos e insertos metálicos, optimizado para facilitar el montaje y el desmontaje sin degradación

## Pies

- Disponibles 4 tipologías de pies:
  - **Pie PÓRTICO**: tubo de sección cuadrada de 50x50 mm en forma de U invertida
  - **Pie PÓRTICO CERRADO**: tubo de sección cuadrada de 50x50 mm en forma de O
  - **Pie OTTIMA**: tubo de sección triangular de 55x55x75 mm en forma de U invertida
  - **Pie OTTIMA CERRADO**: tubo de sección triangular de 55x55x75 mm en forma de O

## Tablero

- Tableros de partículas con laminado de alta resistencia de 25 mm de espesor con canto recto de ABS de 2 mm. Madera procedente de bosques de tala protegida, con certificado de mantenimiento de la cadena de custodia (FSC o PEFC), y con total ausencia de PVC o materiales perjudiciales para la salud. Así mismo, los tableros cuentan con el mínimo contenido posible en formaldehído (E1E05).
- Opcional: tablero chapado en madera natural.
- Los tableros se pueden montar y desmontar sin herramientas, lo cual facilita un montaje rápido y un mejor acceso para la instalación del cableado
- Tablero fijo y tablero deslizante disponibles.
- Separación entre tableros de bench de 20mm para la gestión del cableado

## Accesos a electrificación

- Sin acceso en tablero
- Tablero deslizante
- Rebaje pasacables en parte posterior del tablero
- Tapa abatible laminada L330xP125 mm
- Tapa de plástico L173xP82 mm
- Electrificación circular integrada en tablero: toma de potencia tipo Schuko (enchufe) + USB-A (18W) + USB-C (22W) + pasacables con tapa

## Gestión horizontal del cableado

- Bandeja de electrificación abatible, atornillada bajo

el tablero, de chapa de acero plegada recubierta con pintura al polvo de resina epoxi libre de COVs:

- Bandeja de capacidad estándar (altura 100 mm)
- Bandeja de gran capacidad (altura 130 mm)

## Gestión vertical del cableado

- Canal metálico de conducción del cableado adherido al pie de forma magnética
- Espina de plástico compuesta por vértebras desmontables
- Tótem de gran capacidad de posicionamiento libre
- Capó para pies intermedios

## Certificados

- UNE-EN 527-1 - Mobiliario de oficina. Mesas de trabajo y escritorios. Parte 1: Dimensiones.
- UNE-EN 527-2+A1 - Mobiliario de oficina. Mesas de trabajo. Parte 2: Requisitos de seguridad, resistencia y durabilidad.
- UNE-EN 15372 - Mobiliario. Resistencia, durabilidad y seguridad. Requisitos para mesas de uso no doméstico.
- UNE-EN ISO 14006 - Sistemas de gestión ambiental. Directrices para incorporar el ecodiseño.

## Instrucciones de uso

- Mantenimiento diario: Paño seco, agua con jabón.
- Evite el uso de detergentes fuertes, disolventes y quitamanchas.
- Eliminación de manchas
  - Rotulador de base acuosa: agua caliente con jabón
  - Tinta indeleble: aguarrás
  - Bolígrafo de tinta: agua con jabón
  - Bolígrafo negro: agua con jabón
  - Agua: agua con jabón
  - Marcas de suela: agua con jabón
  - Cera: agua con jabón
  - Café: agua con jabón
  - Grasa: agua caliente con jabón
  - Otras manchas: agua con jabón, aguarrás

## Garantía

- Plazo de garantía: 72 meses

# Acabados Ottima Portico

## Tablero y tapas de electrificación laminadas

<b>AT</b> Acacia	<b>2LAK</b> Roble Claro	<b>ET/160</b> Arce Natural	<b>WY</b> Nieve	<b>B7</b> Gris Gaviota	<b>GO/230</b> Gris Cristal
<b>2LMM</b> Haya Natural	<b>2LGK</b> Gris Roble	<b>2LW5</b> Nogal 2	<b>2LMG</b> Mirlo 2	<b>340</b> Negro	<b>SL</b> Platino metálico (Silver)

## Tablero y tapas de electrificación chapados en madera

<b>RB</b> Roble Blanco	<b>RC</b> Roble Tostado	<b>RL</b> Roble Natural	<b>RW</b> Roble Wengue	<b>RZ</b> Roble Ceniza	<b>RA</b> Roble Antracita
------------------------	-------------------------	-------------------------	------------------------	------------------------	---------------------------

## Pintura partes metálicas

<b>WG</b> Blanco Ártico	<b>WM</b> Blanco Ártico Mate	<b>ZW</b> Nieve texturizada	<b>4700</b> Warm white	<b>ZN</b> Gris 0 Texturizado	<b>SL</b> Platino metálico (Silver)
<b>4239</b> Clay	<b>CH</b> Champagne metálico	<b>NI</b> Niquel	<b>ST</b> Sterling metálico	<b>MG</b> Mirlo	<b>MI</b> Carbono metálico texturizado
<b>Y 4CL7</b> Sandstone	<b>Y 4CZ5</b> Miel	<b>Y 1ATG</b> Cuarzo Rosa	<b>Y 4AX1</b> Mandarina	<b>Y 4C01</b> Brick red	<b>PB</b> Negro texturizado
<b>Y 4C05</b> Tulip Soft Blue	<b>Y 4C04</b> Deep Sea Blue	<b>Y 4C03</b> Ice Gull Grey Blue	<b>Y 4CZ6</b> Laguna	<b>Y 4C02</b> Spinach Green	<b>Y 4CZ3</b> Selva
<b>4B22</b> Latón mate	<b>Y 4B25</b> Cobre mate	<b>Y 4B23</b> Bronce pulido	<b>Y 4B24</b> Bronce noche	<b>Y 4B20</b> Obsidiana	

Los colores se muestran a modo indicativo y pueden variar ligeramente con respecto a los materiales reales