

FICHA DE PRODUCTO

Lote 1. Despachos de dirección y mesas de estrado.

Armario despacho de dirección Xavia Aqua- Steelcase

LA FUSIÓN ENTRE MADERA Y AGUA PARA CREAR DOS ESTILOS DIFERENCIALES

Los directivos actuales necesitan disponer de espacios que se adapten a sus preferencias estéticas y generacionales. XaviAqua se crea para responder a esa premisa bifurcando sus soluciones en dos lógicas estéticas diferentes: XaviAqua Mixto con un diseño más moderno que combina madera y metal y XaviAqua Madera que se enfoca en el un diseño clásico de tipo pie panel íntegramente de madera.

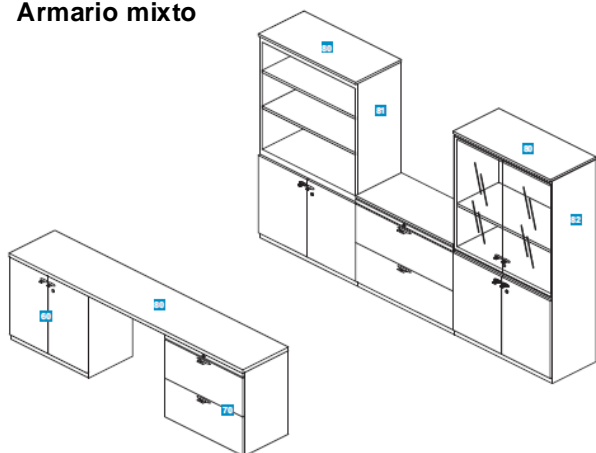
ARCHIVO DE PROXIMIDAD

XaviAqua incorpora en su oferta una amplia gama de soluciones de archivo para dar respuesta a las necesidades de proximidad. Sus líneas elegantes acompañan y complementan tanto a los espacios de alta dirección individuales como a las salas de consejo de gran capacidad

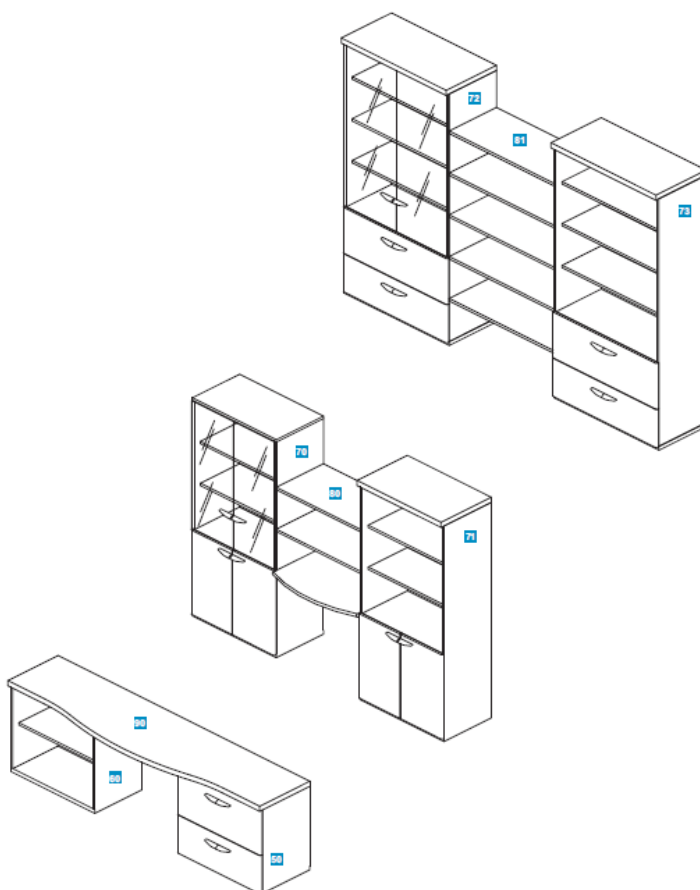


Diseño XaviAqua

Armario mixto



Armario madera



GARANTÍA: 72 MESES EN TODA LA GAMA

Descripción Técnica XaviAqua

Armario Mixto

Volumen

- ✓ volumen en chapa de acero (0,8mm de espesor) compuesto por una estructura soldada con cremalleras ranuradas cada 25mm para fijar cualquier accesorio interior a la altura deseada

Base

Zócalo

- ✓ base de 50mm, excepto en los armarios de superposición que es de 20mm
- ✓ Niveladores en el interior del armario, con un recorrido de 25mm

Puerta

Puerta batiente madera

- ✓ en tablero cubierto en madera con cantos rectos de 1mm de espesor
- ✓ bisagras ajustables, con sistema *clip-on*

Librería

- ✓ entregada con un suplemento de base interior
- Puerta batiente vidrio
- ✓ en vidrio liso

Armarios mixtos (carcasa única)

Compuestos de librería o armario de puertas batientes de vidrio en su parte superior y de armarios de puertas batientes madera o archivadores de frente de madera en la parte inferior.

Tableros

Tablero de madera

- ✓ tablero de partículas, 19mm o de 30mm de espesor, cubierto de hoja de madera, cantos rectos de 1mm de espesor, en madera

Tiradores

- ✓ 9 tipos de tiradores: GM1/GM6 y GM8 (aleación metálica), GM7y GK2 (metálico), Rectangular, Tubo 2, Nuevo Elipse (ABS) y recto metálico

Accesorios interiores

Entrepaños

- ✓ Todos los entrepaños metálicos son de chapa de 0,75mm de espesor
- ✓ Se entregan con 4 soportes

Compresores (soporte carpetas)

- ✓ Estructura de metal para colgar carpetas suspendidas

Cuadro telescópico

- ✓ Extraíble y compuesto de:
- ✓ Estructura metálica soldada
- ✓ Un par de guías con retención
- ✓ Extracción paralela a través de una varilla con rueda dentada
- ✓ Disponible con dos soporte de carpetas en acero negro para cuelgue de carpetas paralelo al frente (excepto A800).

Armario madera

Volumen

- ✓ en panel de partículas aglomerado recubiertos de hoja de haya vaporizada
- ✓ cantos rectos cubiertos de madera de haya maciza de 1mm de espesor
- ✓ frentes con forma redondeada en el canto lacado

Niveladores

- ✓ en el interior del armario, con un recorrido de 15mm

Puerta batiente madera

- ✓ bisagras ajustables, con sistema clip-on, con apertura superior a 90°

Tableros

Tablero de madera

- ✓ tablero de partículas, 19mm, 30mm o 40mm de espesor, cubierto de hoja de madera, cantos rectos de 1mm de espesor, en madera

Tiradores

- ✓ tipo Prologue en AL lacado

Accesorios interiores

- ✓ entrepaños interiores metálicos o madera

Características comunes:

Contrapeso / sistema antivuelco

Existen 2 sistemas que garantizan una seguridad de uso y evita que las unidades con elementos extraíbles se vuelquen.

El sistema antivuelco Open1®

- ✓ evita la apertura simultánea de dos o más cuadros telescópicos o cajones

Contrapeso

- ✓ en el fondo del armario, evita el vuelco

Cerraduras

- ✓ bombillo intercambiable con la posibilidad de elegir números de clave
- ✓ disponible opción sin bombillo

Varios

- ✓ el transporte de los armarios cargados, es posible gracias a un carro que puede pedirse por separado

Instrucciones de uso

- ✓ Mantenimiento diario: Paño seco, agua con jabón.
- ✓ Evite el uso de detergentes fuertes, disolventes y quitamanchas.
- ✓ Eliminación de manchas
- ✓ Rotulador de base acuosa: agua caliente con jabón
- ✓ Tinta indeleble: aguarrás
- ✓ Bolígrafo de tinta, marcas de suela, cera y café: agua con jabón
- ✓ Grasa: agua caliente con jabón
- ✓ Otras manchas: agua con jabón, aguarrás

Garantía

- ✓ 72 meses en toda la gama

CERTIFICACIONES

Producto:



✓ "Indoor Advantage Certification"



✓ ISO 14006



✓ TECNALIA

Materiales:



✓ PEFC – Programme for the Endorsement of Forest Certification



✓ Baja concentración de formaldehidos en madera

Acabados armario XaviAqua

Maderas



HP Haya Ámbar



HT Haya Natural



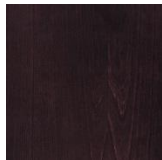
T1 Haya Abarco



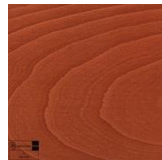
T2 Haya Nogal



T3 Haya Makore



T7 Haya Wengué

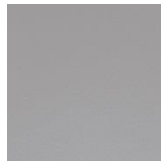


T9 Haya Cerezo

Pinturas Estructura



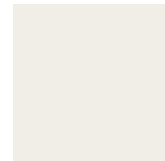
PB Negro
Texturizado.



SL Platino
Metálico



NI Níquel



ZW Nieve
Texturizado.



Gris 0 Texturizado
ZN